



## ЗАДВИЖКА AVK КЛИНОВАЯ ФЛАНЦЕВАЯ, PN10 ИЛИ PN16

06/30

С уменьшенной строительной длиной, DN700-1200

Конструкции клиновых задвижек AVK характерна надежность до мельчайших деталей. Клин, полностью вулканизирован резиной EPDM собственного производства AVK, разрешенной для контакта с питьевой водой, имеет исключительную износостойкость благодаря свойству резины восстанавливать свою первоначальную форму после сжатия, процессу обрешивания сердечника двойной адгезией слоя и своей прочной конструкции. Уникальная система уплотнения, высокая прочность штока и полная антикоррозийная защита обеспечивают непревзойденную надежность задвижки.

### Описание:

Задвижка клиновая фланцевая по DIN F4 с ISO фланцем. Для воды и нейтральных жидкостей до макс. 70°C.

### Стандарты:

- Конструкция по EN 1074-1 и 2
- Межфланцевое расстояние по ГОСТ 3706-93 (6-10-16) ряд 3 (EN 558, Таблица 2, базовая серия 14; DIN 3202/F4)
- Рассверловка фланцев по ГОСТ 33259-2015 Ряд 1 (EN1092-2; ISO 7005-2)

### Сертификаты/разрешения:

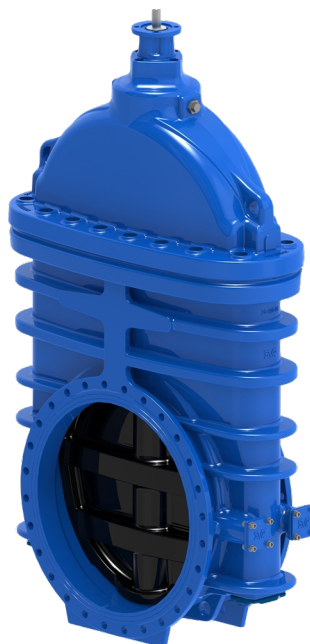
- Седло: 1,1 x PN (водой), корпус: 1,5 x PN (водой). Проверка рабочего крутящего момента.
- Гидравлические испытания согласно EN 1074-1 и 2 / EN 12266
- Одобрен на соответствие ACS, сертификат 18 ACC NY 369

### Ключевые преимущества:

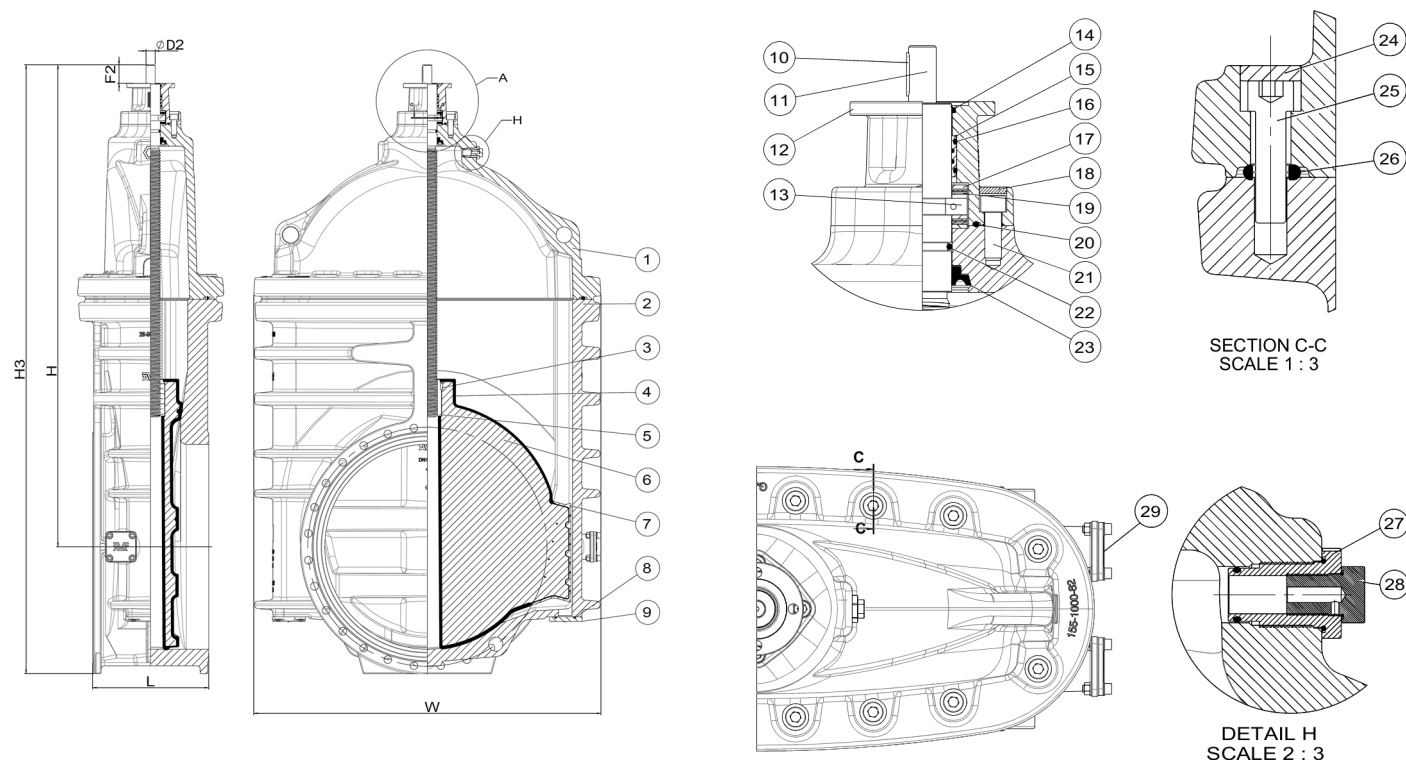
- Зафиксированная клиновая гайка предотвращает вибрации и обеспечивает долговечность;
- Полностью вулканизированный резиной клин. Направляющие из полиамида существенно снижают крутящий момент и защищают резиновое покрытие клина от повреждения в процессе работы;
- Большое коническое отверстие для штока в клине предотвращает застой воды;
- Допускает замену уплотнений и подшипника под давлением;
- ISO фланец для присоединения редуктора и электропривода
- Шток из нержавеющей стали с упором клина и накатанной резьбой;
- Промывочные порты обеспечивают промывку направляющих при горизонтальной установке;
- Упорное кольцо по всей окружности обеспечивает надежное крепление штока и низкие моменты свободного вращения;
- Четыре независимых уплотнения штока: грязесъемное кольцо из резины NBR, полиамидный радиальный подшипник с четырьмя уплотнительными кольцами из NBR, дополнительное уплотнительное кольцо штока и манжета из EPDM;
- Круглое резиновое уплотнение крышки из EPDM зафиксировано в углублении;
- Пломбированные потайные болты крышки из нержавеющей стали обрамлены прокладкой;
- Задвижка с полным проходом;
- Порошковое эпоксидное покрытие по DIN 3476-1 и EN 14901, сертификат GSK;
- По запросу задвижки могут быть укомплектованы байпасом.

### Аксессуары:

Байпас, редуктор, электропривод.



Expect... **AVK**



## Перечень компонентов:

1. Крышка	высокопрочный чугун GJS-500-7 (GGG-50)	16. Кольцо O-сечения	резина NBR
2. Корпус	высокопрочный чугун GJS-500-7 (GGG-50)	17. Упорная шайба	нержавеющая сталь 1.4057
3. Резьбовой штифт	нержавеющая сталь 1.4404	18. Уплотнение	термоклей
4. Резина клина	резина EPDM	19. Подшипник качения	бронза с покрытием PTFE
5. Гайка клина	устойчивая к обесцинкованию латунь CW724R	20. Кольцо O-сечения <sup>(2)</sup>	резина NBR
6. Клин	высокопрочный чугун GJS-500-7 (GGG-50)	21. Болт фланца уплотнения	нержавеющая сталь A2
7. Опорная колодка клина	полиамид	22. Кольцо O-сечения	резина EPDM
8. Кольцо O-сечения	резина EPDM	23. Уплотнительная манжета	резина EPDM
9. Заглушка промывочного порта	высокопрочный чугун GJS-500-7 (GGG-50)	24. Уплотнение	термоклей
10. Шпонка	нержавеющая сталь A4	25. Болт крышки	нержавеющая сталь A2
11. Шток	нержавеющая сталь 1.4021	26. Уплотнение крышки	резина EPDM
12. Верхний фланец	высокопрочный чугун GJS-500-7 (GGG-50)	27. Воздушный порт	нержавеющая сталь 1.4404
13. Упорное кольцо	алюминиевая бронза CW307G	28. Заглушка	нержавеющая дуплексная сталь 1.4462
14. Грязеъемное кольцо	резина NBR	29. Заглушка байпаса	высокопрочный чугун GJS-500-7 (GGG-50)
15. Подшипник <sup>(1)</sup>	полиамид		

Материал компонентов может быть заменен на равноценный или материалом более высокого класса без предварительного уведомления.

1. Для DN1200: материал подшипника скольжения - бронза CW307G

2. Для DN1200: дополнительная прокладка верхнего фланца

**Артикулы и габаритные размеры:**

Артикул	DN мм	Рассверловка фланцев	L мм	W мм	H мм	H3 мм	F2 мм	D2 мм	ISO фланец	Расчетная масса кг
06-700-30-00464	700	PN10	430	1211	1622	2077	81	40	F16	1403
06-700-30-01464	700	PN16	430	1211	1622	2077	81	40	F16	1447
06-800-30-00464	800	PN10	470	1211	1672	2185	81	40	F16	1467
06-800-30-01464	800	PN16	470	1211	1672	2185	81	40	F16	1543
06-900-30-00464	900	PN10	510	1523	2117	2675	81	40	F16	3099
06-900-30-01464	900	PN16	510	1523	2117	2680	81	40	F16	3131
06-1000-30-09043164	1000	PN10	550	1563	2067	2682	81	40	F16	3141
06-1000-30-09143164	1000	PN16	550	1563	2067	2695	81	40	F16	3208
06-1200-30-09043118 <sup>(1)</sup>	1200	PN10	630	1870	2476	3236	110	50	F25	4643
06-1200-30-09143118 <sup>(1)</sup>	1200	PN16	630	1870	2476	3236	110	50	F25	5084

(1) Двухслойное эпоксидное покрытие / нет сертификата GSK